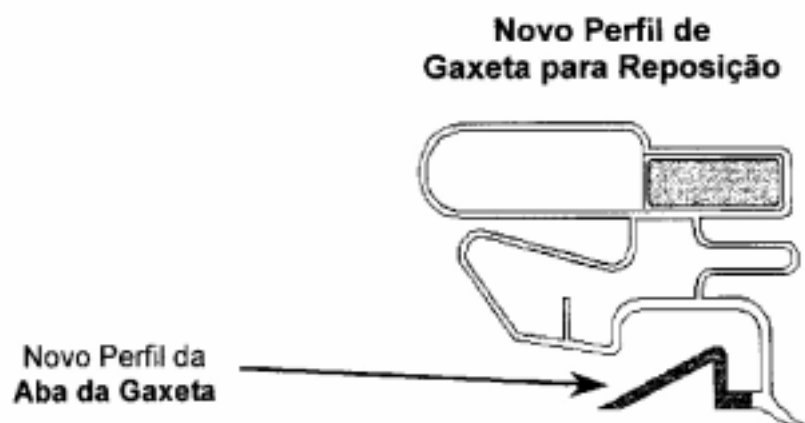


BT 0357

07.08.98

Assunto: **Alteração no perfil da Gaxeta para Campo**
Modelos: **BRD32A, BRH32A, BRA34A, BRA34B, BVG22A, BVG26B, BVS28A, CRB23B, CRC23C, CRA30A, CRA30B, CRA34A, CRA34B, CVU16C, CVU19B, CVU24A e CVU28B.**
Marcas: **Brastemp e Consul**

Com objetivo de garantir a fixação da Gaxeta após sua substituição em campo, estamos modificando o perfil da Aba conforme figura abaixo.



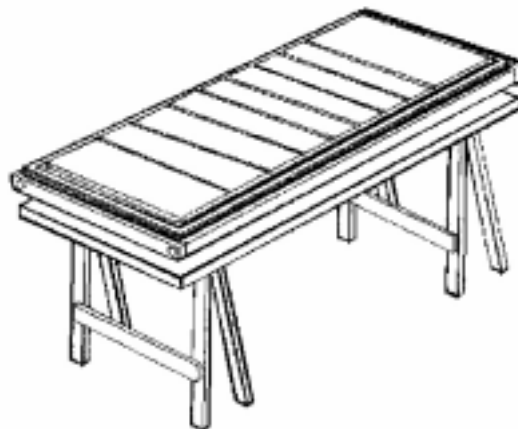
PROCEDIMENTO PARA A SUBSTITUIÇÃO DA GAXETA

Nesta nova Gaxeta, a aba para encaixe é rígida e não existe mais as fitas adesivas nas partes da Cabeceira e Rodapé, portanto sua instalação é diferente do modelo anterior.

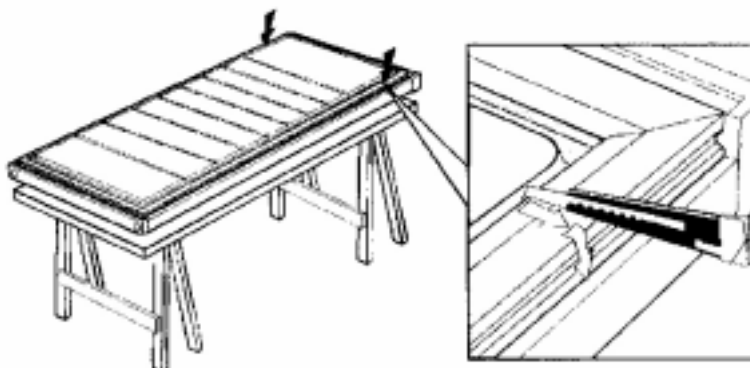
Com isto **NÃO É MAIS NECESSÁRIO O USO DE UMA ESPATULA** na instalação desta nova Gaxeta.

1. Retirada da Gaxeta defeituosa:

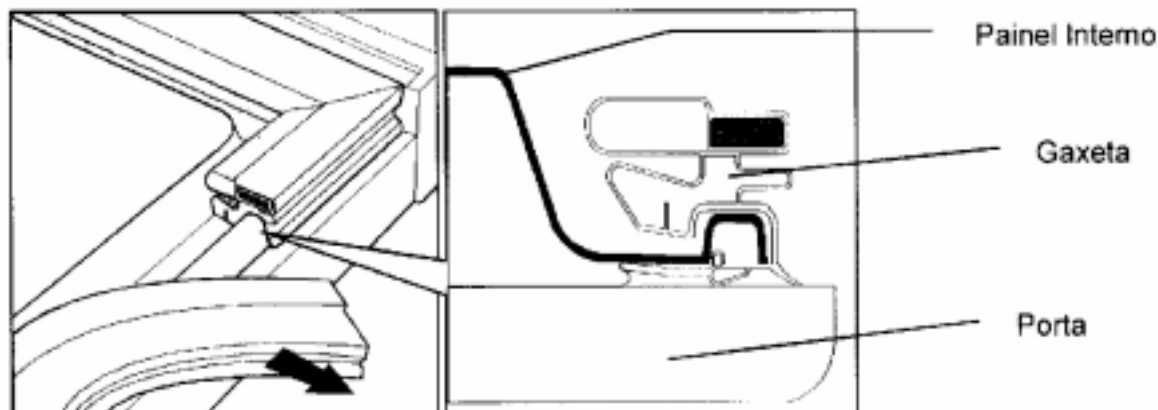
- Retire completamente a Porta do Produto e coloque-a sobre uma superfície horizontal limpa e coberta (uma mesa por exemplo), e com o Painel Interno voltado para cima;



- Com o auxílio de um Estilete, faça um corte na Gaxeta de cada lado da porta;



- Com cuidado **PUXE** a Gaxeta para fora do Painel no sentido **HORIZONTAL** (para o lado da Porta, de dentro para fora).



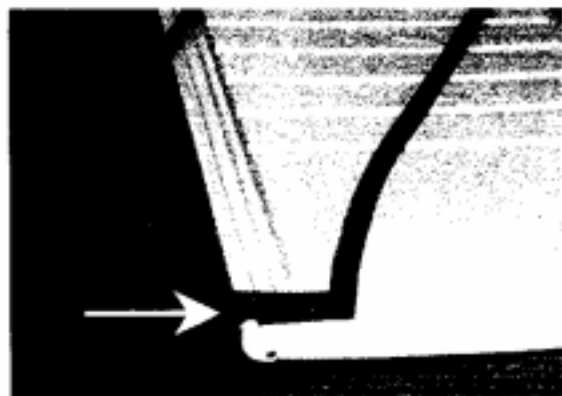
ATENÇÃO

NÃO puxe a Gaxeta no sentido vertical, de baixo para cima, pois fazendo isto você irá descolar o Painel Interno e isto **NÃO** pode ocorrer, porque é ele que **GARANTE O PERFEITO ENCAIXE** da Gaxeta na Porta.

- Posicione transversalmente o quadro da Gaxeta sobre o painel da porta conforme foto.



- Inicialmente introduza uma pequena parte da Gaxeta sob o painel, isto deve ser feito nos cantos opostos da Porta (utilize os cantos da Gaxeta com recorte);



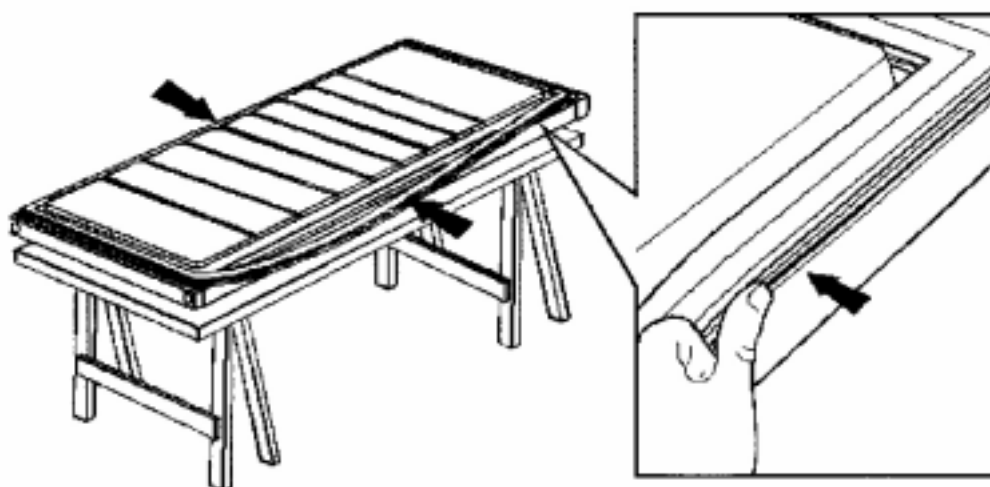
- Para facilitar a colocação, deixe a mostra a base da Gaxeta;



- Introduza a Gaxeta nas duas extremidades da porta, simultaneamente, no sentido da seta, ou seja, de fora para dentro;



- Agora, no sentido dos cantos para o centro da Porta, venha encaixando, com a mão, a ABA da Gaxeta entre o Pannel e a Flange da Porta;



IMPORTANTE

Caso a Gaxeta "Embole", fique ondulada, não desencaixe a sua ABA. Com cuidado, distribua a Gaxeta por toda a lateral da Porta.

- Com as mãos, corrija qualquer desalinhamento que tenha ocorrido da Gaxeta em relação a Flange da Porta;
- Faça o mesmo procedimento para o outro lado da Porta;
- Instale a Porta, alinhe e nivele o Produto.

PEÇAS PARA REPOSIÇÃO

Marca Brastemp

Código Atual	USE	Modelo
00.4200.85.3	00.4238.27.3	BRD32A (Porta do Refrigerador)
00.4200.83.7	00.4238.25.7	BRD32A (Porta do Freezer)
00.4200.84.5	00.4238.26.5	BRH32A (Porta do Refrigerador)
00.4200.82.9	00.4238.24.9	BRH32A (Porta do Freezer)
00.4200.86.1	00.4238.28.1	BRA34A e BRA34B
00.4200.87.0	00.4238.29.0	BVG22A
00.4200.86.1	00.4238.28.1	BVG26B
00.4200.87.0	00.4238.29.0	BVS24A
00.4200.86.1	00.4238.28.1	BVS28A

Código Atual	USE	Modelo
00.4216.19.9	00.4238.45.1	CRB23B e CRC23C
00.4200.87.0	00.4238.29.0	CRA30B
00.4200.86.1	00.4238.28.1	CRA34B
00.4200.85.3	00.4238.27.3	CRD32A (Porta do Refrigerador)
00.4200.83.7	00.4238.25.7	CRD32A (Porta do Freezer)
00.4216.18.0	00.4238.44.3	CVU16C
00.4216.19.9	00.4238.45.1	CVU19B
00.4200.87.0	00.4238.29.0	CVU24A
00.4200.86.1	00.4238.28.1	CVU28B

OBSERVAÇÃO

- Caso seja a Gaxeta que tenha defeito, **NÃO SUBSTITUA A PORTA COMPLETA** e sim a Gaxeta conforme procedimento descrito;
- A garantia de que a Gaxeta fique bem fixada é **NÃO DESCOLAR** o Painel Interno, pois é ele que fixa a Gaxeta na Porta.

Atenciosamente,

Suporte Técnico e Treinamento
Multibrás S/A

Elaborado por: Renato D. Vieira

Revisado por: Leonardo S. C. de Queiroz e Antônio J. Santos