



LAVADORA DE ALTA PRESSAO -

☐ KARCHER JUNIOR - 1.994-415.0/ -416.0/ -417.0/ -418.0
MOTOR 1.0 Kw

KARCHER HOBBY - 1.994-425.0/ 426.0

KARCHER ECONOMIC - 1.994-423.0/ -424.0

KARCHER 303 - 1.994-992.0/ -993.0

KARCHER 300 - 1.994-894.0/ -895.0/ -419.0/ -420.0

KARCHER 310 - 1.994-846.0/ -847.0/ -848.0/ -849.0/ -858.0/ -859.0/
-884.0/ -885.0/ -984.0/ -985.0

1.994-850.0/ -883.0 (50 Hz)

KARCHER 322²⁷ - 1.994-421.0/ -422.0

KARCHER 330 - 1.994-833.0/ -834.0/ -876.0/ -892.0/ -893.0/
-854.0 (50 Hz)

KARCHER 340 - 1.994-863.0/ -864.0/ -865.0/ -880.0/ -881.0/ -882.0

KARCHER 350 - 1.994-429.0/ -430.0

MOTOR 1.3 Kw

KARCHER MINI SM 1.994-427.0 / 428.0

KARCHER MINI 1.944-4310.0/ 432.0

REVISÃO 1- 09/01/2009

REVISÃO 2- 26/10/2009

REVISÃO 3- 11/05/2010

REVISÃO 4- 01/07/2010

REVISÃO 5- 12/07/2010

REVISÃO 6- 27/07/2010

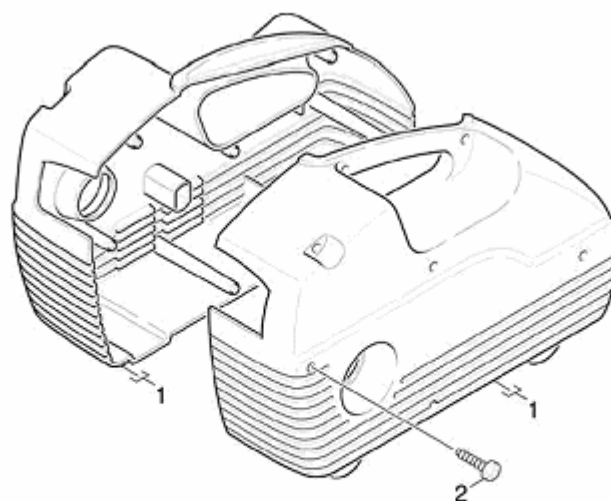
REVISÃO 7- 10/12/2010

REVISÃO 8- 27/12/2010

REVISÃO 9- 03/02/2011

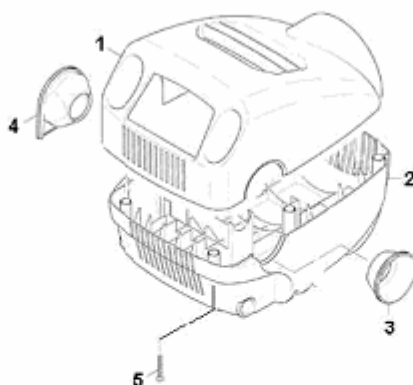
REVISÃO 10- 22/02/2011

OBS: TABELA DE ITENS TRANSFORMADOS EN KIT'S
PÁG 17.

**KÄRCHER**

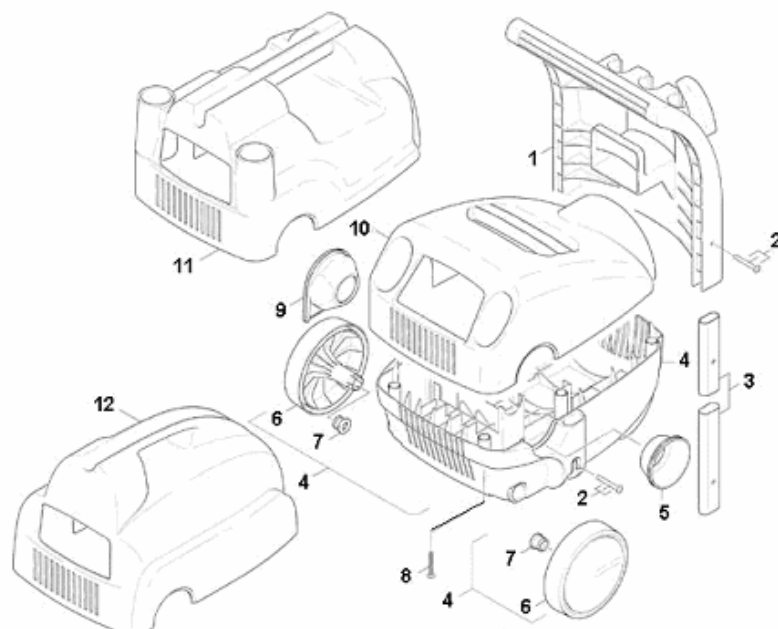
POS.	DESCRIÇÃO	CÓDIGO	QTDE.
1	CAPÔ K 3.XX	9.036.393.0	1
2	PARAFUSO M4x20	9.386.163.0	7

Kärcher Ind. e Com. Ltda. – Dept. de Serviços ao Cliente

**KÄRCHER**

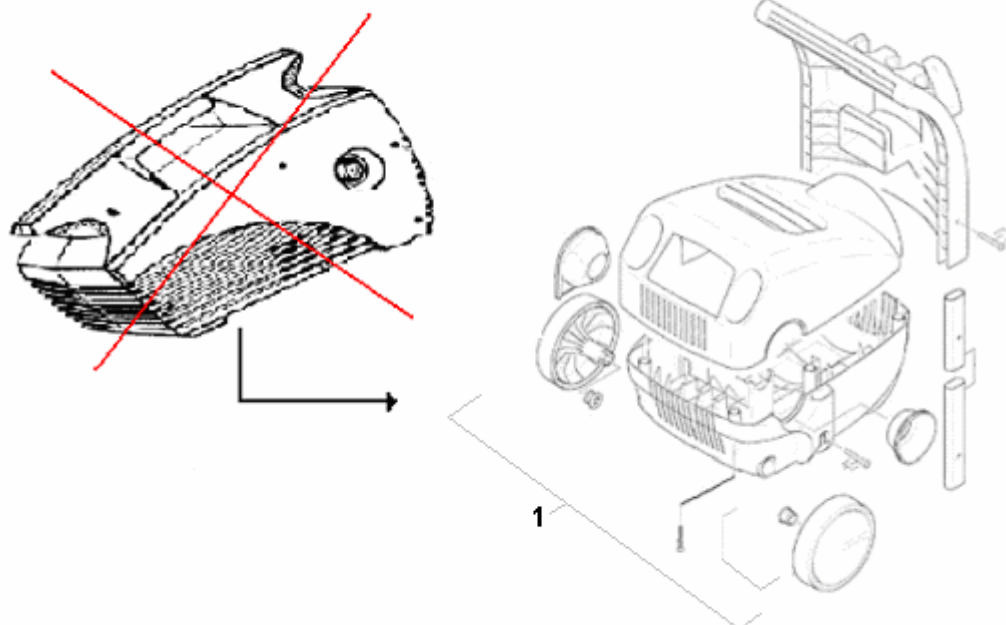
POS.	DESCRIÇÃO	CÓDIGO	QTDE.
1	CAPÔ SUPERIOR MINI	9.340.159.0	1
2	CAPÔ INFERIOR MINI	9.340.160.0	1
3	CAPA LADO SUÇÇÃO	9.340.118.0	1
4	CAPA LADO PRESSÃO	9.036.117.0	1
5	PARAFUSO M4x20	9.386.163.0	11

Kärcher Ind. e Com. Ltda. – Dept. de Serviços ao Cliente

**KÄRCHER***Kärcher Ind. e Com. Ltda – Dept. de Serviços ao Cliente***KÄRCHER**

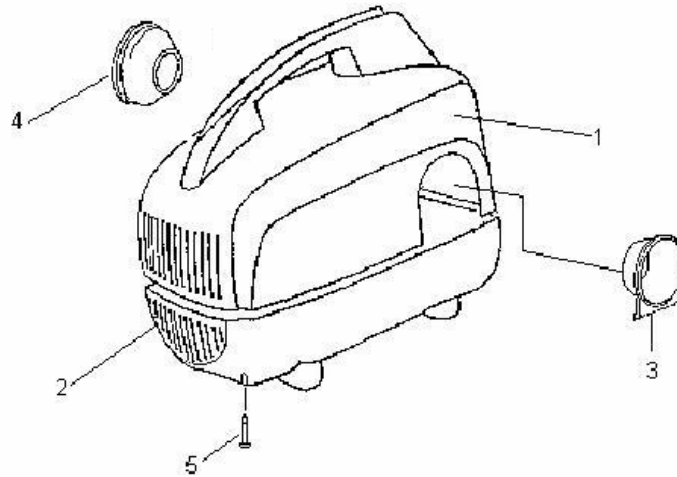
POS.	DESCRIÇÃO	CÓDIGO	QTDE.
1	ALÇA	9.036-174.0	1
1	ALÇA K 350	9.340-186.0	1
2	PARAFUSO M5x30	9.386-118.0	4
3	HASTE DE ALUMÍNIO	9.042-004.0	2
4	CAPÔ INFERIOR CPL K330 / K340	9.011-117.0	1
4	CAPÔ INFERIOR CPL K350	9.311-236.0	1
5	CAPA LADO DE SUCÇÃO	9.036-118.0	1
6	RODA Ø 120 mm neutra K330 / K340	9.340-158.0	2
6	RODA Ø 120 mm K350 AMARELA	9.340-184.0	2
7	BUCHA	9.376-002.0	2
8	PARAFUSO M4x20	9.386-163.0	6
9	CAPA LADO DE PRESSÃO	9.036-117.0	1
10	CAPÔ SUPERIOR K330	9.340-055.0	1
10	CAPÔ SUPERIOR K340	9.340-039.0	1
11	CAPÔ SUPERIOR K330	9.340-255.0	1
12	CAPÔ SUPERIOR K350	9.340-182.0	1

Kärcher Ind. e Com. Ltda – Dept. de Serviços ao Cliente

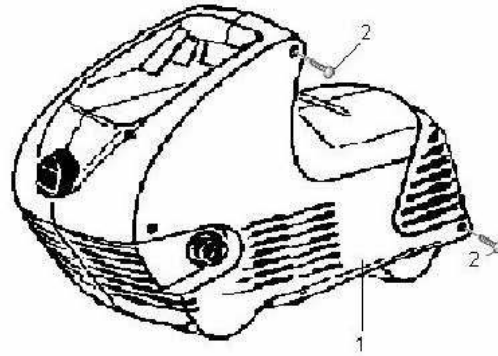
**KÄRCHER***Kärcher Ind. e Com. Ltda – Dept. de Serviços ao Cliente***KÄRCHER**

POS.	DESCRIÇÃO	CÓDIGO	QTDE.
1	KIT CAPÔ ECONOMIC	9.302.450.0	1

Kärcher Ind. e Com. Ltda – Dept. de Serviços ao Cliente

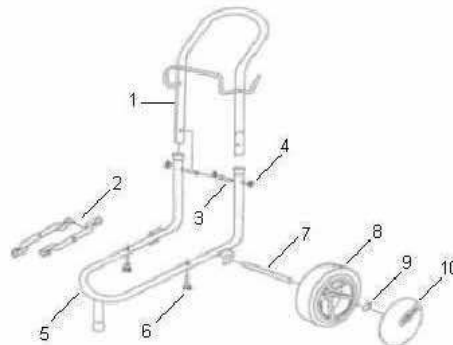


POS.	DESCRIÇÃO	CÓDIGO	QTDE.
1	CAPÔ SUPERIOR K 303	9.340.182.0	1
2	CAPÔ INFERIOR	9.036.114.0	1
3	CAPA LADO DE PRESSÃO	9.036.117.0	1
4	CAPA LADO DE SUÇÃO	9.036.118.0	1
5	PARAFUSO M4x20	9.386.163.0	6

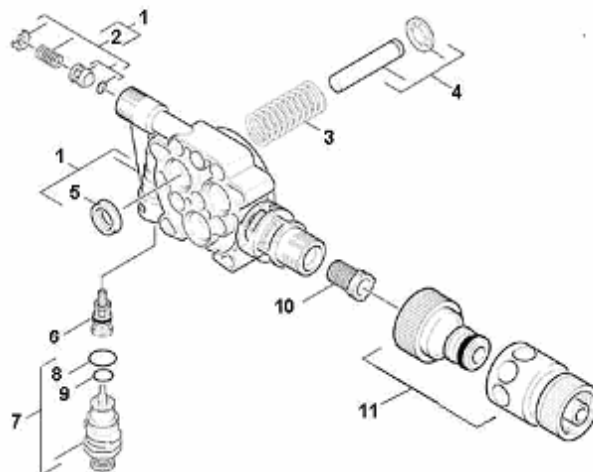


POS.	DESCRIÇÃO	CÓDIGO	QTDE.
1	CAPÔ K HOBBY	9.340-149.0	1
2	PARAFUSO M4x20	9.386-163.0	8

Kärcher Ind. e Com. Ltda. – Dept. de Serviços ao Cliente



POS.	DESCRIÇÃO	COD.	QUANT.
1	BRAÇO CPL	9.311-369.0	1
2	BASE DE TRANSIÇÃO	9.340-018.0	2
2	BASE DE TRANSIÇÃO K320/ECO	9.340-061.0	2
3	PARAFUSO M6x30	9.386-005.0	2
4	KNOB M6	9.386-003.0	2
5	CHASSI	9.311-043.0	1
6	MANIPULO MACHO M6x30	9.386-004.0	2
7	EIXO	9.340-411.0	1
8	RODA DIAM 150MM	9.340-015.0	2
9	TRAVA DA RODA	6.435-125.0	2
10	CALOTA	9.340-014.0	2
	CARRO DE TRANSPORTE	9.303-001.0	

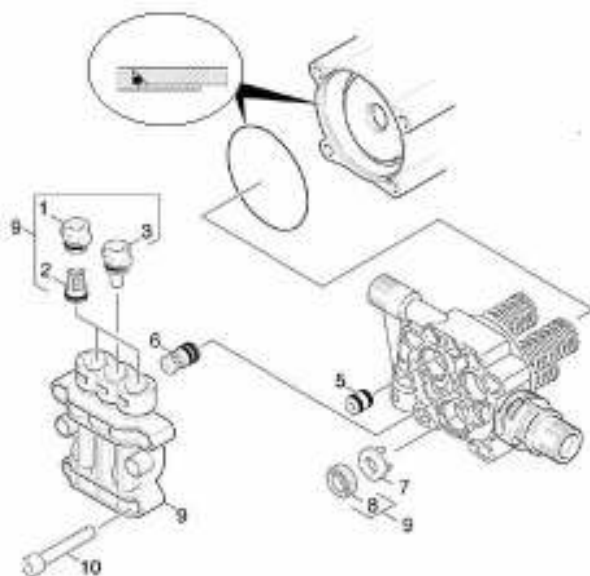


Kärcher Ind. e Com. Ltda. – Dept. de Serviços ao Cliente



POS.	DESCRIÇÃO	COD.	QUANT.
1	GUIA PISTOES PRE MONTADO	9.302-007.0	1
2	VALVULA DE RETENÇÃO CPL	9.302-013.0	1
3	MOLA	5.332-345.0	3
4	PISTÃO COMPLETO	9.302-008.0	3
5	ANEL RASPADOR 12 X 20 X 4/8	6.365-393.0	3
6	VALVULA COMPLETA	9.302-058.0	1
7	VALVULA BY PASS - 100 BAR	9.311-211.0	1
7	VALVULA BY PASS - 120 BAR	4.580-284.0	1
8	O'RING 16 X 2 NBR 90	6.362-899.0	1
9	O'RING 13 X 1,5 NBR 80	6.363-308.0	1
10	FILTRO (90 MICRA)	9.391-003.0	1
11	ENGATE RAPIDO 3/4 AMARELO	9.389-078.0	1

Kärcher Ind. e Com. Ltda. – Dept. de Serviços ao Cliente

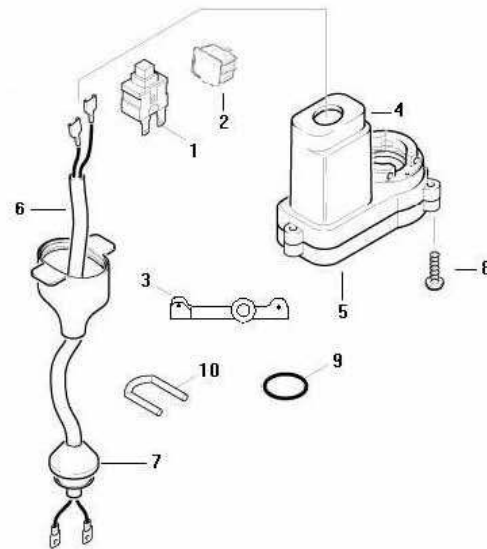


Kärcher Ind. e Com. Ltda. – Dept. de Serviço ao Cliente



POS.	DESCRIÇÃO	COD.	QUANT.
1	CONJ TAMPA LATERAL VALV	4.132.009.0	2
2	VALVULA ALTA PRESSAO	4.580.285.0	3
3	CONJ TAMPA CENTRAL VALV	4.132.008.0	1
4	O RING 72.89 X 2.62 NBR 80	9.376.001.0	1
5	BUCHA LIGACAO	4.363.016.0	3
6	VALVULA DE SUCCAO	4.580.281.0	3
7	GUIA DA GAXETA	9.340.140.0	3
8	GAXETA 12 X 20 X 5	6.362.875.0	3
9	CONJ CABECOTE	4.550.287.0	1
10	PARAFUSO M3 X 50	7.306.039.0	4
*	REPARO DA BOMBA	9.302.006.0	1

Kärcher Ind. e Com. Ltda. – Dept. de Serviço ao Cliente

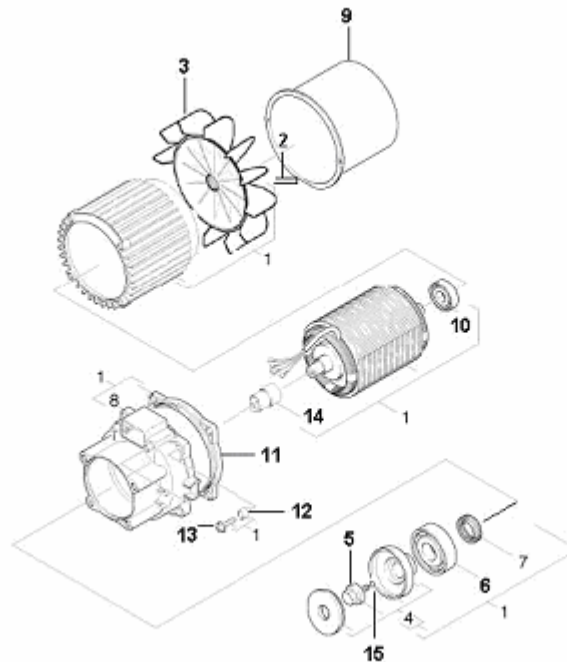


Kärcher Ind. e Com. Ltda. – Dept. de Serviços ao Cliente



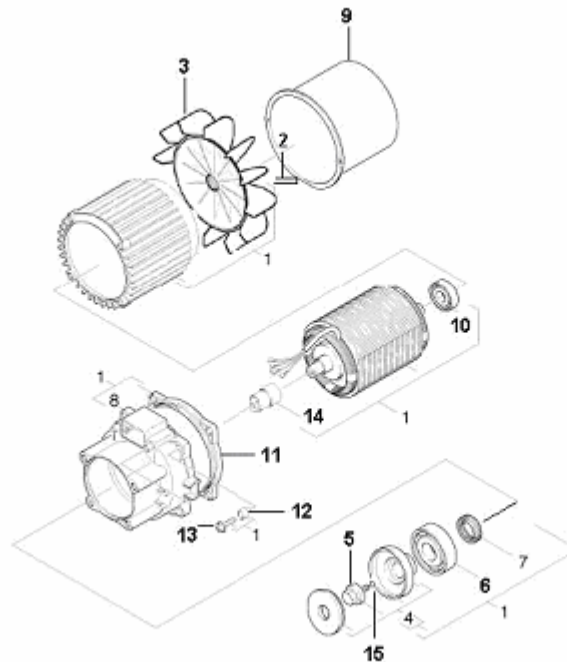
POS	DESCRIÇÃO	CÓDIGO	QTDE
1	CHAVE PULSANTE	9.085-016.0	1
2	SUPORTE DA CHAVE	9.340-030.0	1
3	ACIONADOR	9.336-242.0	1
4	CORPO STOP	9.036-240.0	1
5	TAMPA STOP	9.036-241.0	1
6	CHICOTE ELÉTRICO	9.384-001.0	1
7	BUCHA PASSA CABO	9.036-243.0	1
8	PARAFUSO	6.303-212.0	1
9	ORING	6.362-496.0	1
10	TRAVA DO STOP	9.039-043.0	1
CONJUNTO STOP TOTAL EXCLUSIVO VENDA			9.310-009.0

Kärcher Ind. e Com. Ltda. – Dept. de Serviços ao Cliente

**KÄRCHER***Kärcher Ind. e Com. Ltda - Dept. de Serviços ao Cliente***KÄRCHER**

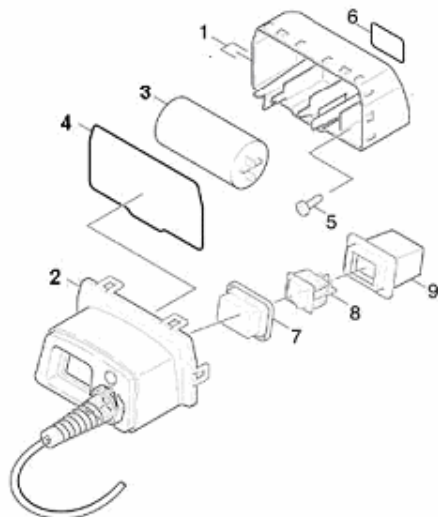
POS.	DESCRIÇÃO	COD.	QUANT.
1	MOTOR CPL 220V 60 Hz	9.302-462.0	1
2	PINO ELÁSTICO LEVE 4,0 X 28	9.387-007.0	1
3	HELICE DO VENTILADOR	9.340-003.0	1
4	DISCO OSCILANTE	6.401-257.0	1
5	PARAFUSO DISCO OSCILANTE	9.386-117.0	1
6	ROLAMENTO 6204	7.401-122.0	1
7	RETENTOR 26 X 35 X 5	6.367-095.0	1
8	CARTER	9.340-001.0	1
9	DIRECIONADOR DE AR	9.340-004.0	1
10	ROLAMENTO 6202	7.401-128.0	1
11	FLANGE DO MOTOR	9.340-147.0	1
12	BUCHA ISOL.MOTOR	9.340-148.0	4
13	PARAFUSO M5 X 30	9.386-001.0	4
14	BUCHA ISOLAMENTO EIXO	9.302-009.0	1
15	O-RING 6 X 2	6.362-113.0	1

Kärcher Ind. e Com. Ltda - Dept. de Serviços ao Cliente

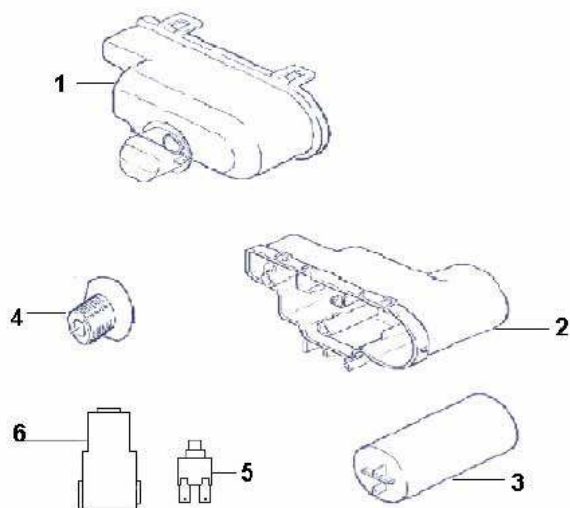
**KÄRCHER***Kärcher Ind. e Com. Ltda. – Dept. de Serviços ao Cliente***KÄRCHER**

POS.	DESCRIÇÃO	COD.	QUANT.
1	MOTOR CPL 127V 60 Hz	9.302-463.0	1
2	PINO ELÁSTICO LEVE 4,0 X 28	9.387-007.0	1
3	HELICE DO VENTILADOR	9.340-003.0	1
4	DISCO OSCILANTE	6.401-257.0	1
5	PARAFUSO DISCO OSCILANTE	9.386-117.0	1
6	ROLAMENTO 6204	7.401-122.0	1
7	RETENTOR 26 X 35 X 5	6.367-095.0	1
8	CARTER	9.340-001.0	1
9	DIRECIONADOR DE AR	9.340-004.0	1
10	ROLAMENTO 6202	7.401-128.0	1
11	FLANGE DO MOTOR	9.340-147.0	1
12	BUCHA ISOL. MOTOR	9.340-148.0	4
13	PARAFUSO M5 X 30	9.386-001.0	4
14	BUCHA ISOLAMENTO EIXO	9.302-009.0	1
15	O'RING 6 X 2	6.362-113.0	1

Kärcher Ind. e Com. Ltda. – Dept. de Serviços ao Cliente



POS.	DESCRIÇÃO	COD.	QUANT.
1	CARCACA CX.ELETRICA	9.340-005.0	1
2	TAMPA E CABO ELETR. 120V	9.302-011.0	1
2	TAMPA E CABO ELETR. 220V	9.302-012.0	1
3	CAPACITOR 25 MF	9.385-052.0	1
3	CAPACITOR 60 MF	9.760-205.0	1
4	VEDACAO DIAM. 3,0 X 445 MM	6.362-877.0	1
5	PARAFUSO M5 X 20	9.086-153.0	2
6	O'RING 32,99 X 2,62 NBR 70	6.362-870.0	1
7	PROTECAO INTERRUPTOR	9.340-197.0	1
8	INTERRUPTOR	6.631-805.0	1
8	INTERRUPTOR DE TECLA BIPOLAR	9.385-057.0	1
9	SUPORTE DO INTERRUPTOR	5.042-869.0	1
9	SUPORTE DO INTERRUPTOR (BIPOLAR)	5.042-855.0	1

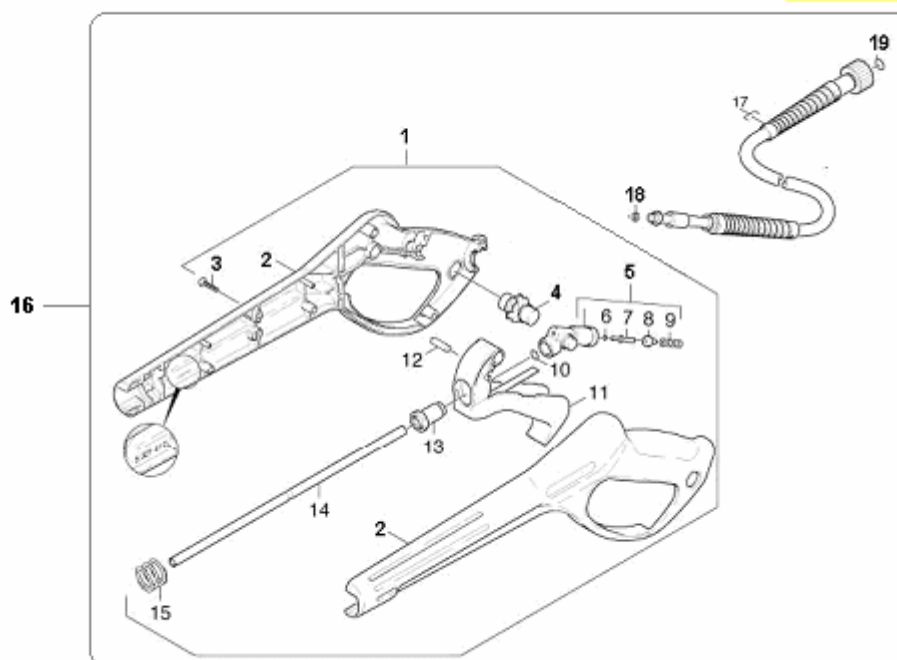


Kärcher Ind. e Com. Ltda. – Dept. de Serviços ao Cliente



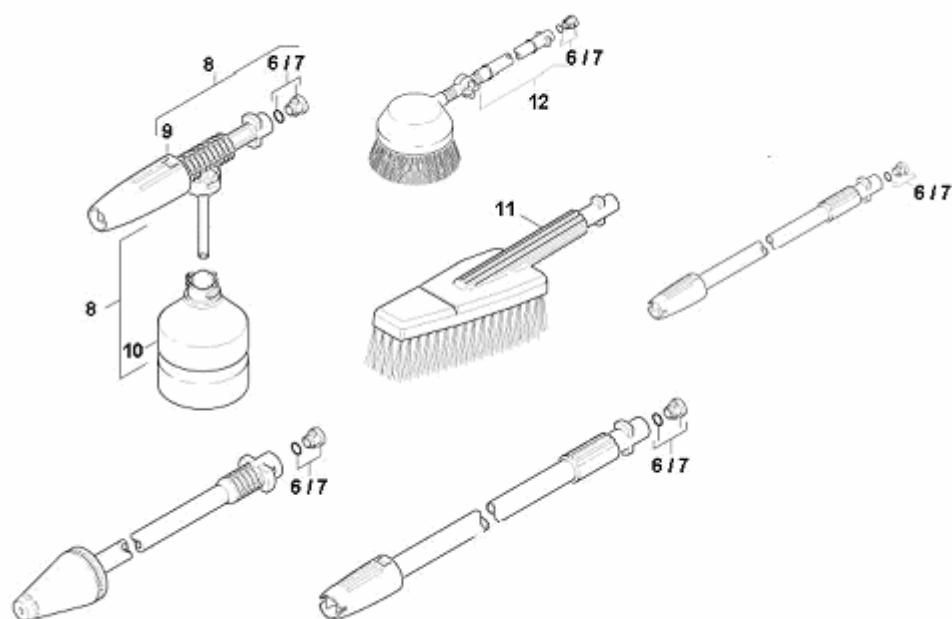
POS.	DESCRIÇÃO	COD.	QUANT.
1	CORPO SUPERIOR CAIXA ELÉTRICA	9.011-275.0	1
2	TAMPA INFERIOR CAIXA ELÉTRICA	9.036-278.0	1
3	CAPACITOR 50MF/250V	9.385-038.0	1
4	PASSA CABO	9.048-011.0	2
5	CHAVE	9.001-073.0	1
6	SUPORTE DO INTERRUPTOR	9.036-275.0	1

Kärcher Ind. e Com. Ltda. – Dept. de Serviços ao Cliente

**KÄRCHER***Kärcher Ind. e Com. Ltda. – Dept. de Serviços ao Cliente***KÄRCHER**

POS.	DESCRIÇÃO	COD.	QUANT.
1	PISTOLA CPL	4.775-264.0	1
2	CAPA DA PISTOLA	9.340-201.0	1
3	PARAFUSO 4,0 X 14	9.386-183.0	9
4	TRAVA GATILHO	5.481-189.0	1
5	CORPO DA PISTOLA	9.311-312.0	1
6	O'RING 2,8 X 1,6 NBR 70	7.362-502.0	1
7	HASTE	9.369-158.0	1
8	ASSENTO DA VALVULA	5.582-058.0	1
9	MOLA	5.332-157.0	1
10	O'RING 7,59 X 2,62 NBR 80	6.362-479.0	1
11	GATILHO AMARELO COM PINO	4.481-105.0	1
12	PINO DO GATILHO	5.314-082.0	1
13	BUCHA PISTOLA	5.110-539.0	1
14	TUBO INOX 8 x 0,8 x 290 mm	5.028-905.0	1
15	MOLA DA PISTOLA	5.332-349.0	1
16	PISTOLA C/ MANGUEIRA C/ TERMINAL PLÁSTICO	9.311-011.0	1
17	MANGUEIRA A.P. 6m/13MPa C/ ROSCA PLÁSTICO	6.391-686.0	1
17	MANGUEIRA A.P. 6m/13MPa C/ ROSCA DE METAL	9.389-051.0	1
18	O'RING 6,07 X 1,78 NBR 70	6.362-176.0	1
19	O'RING 10 X 2 EPDM 70	7.362-501.0	1

Kärcher Ind. e Com. Ltda. – Dept. de Serviços ao Cliente

**KÄRCHER***Kärcher Ind. e Com. Ltda. – Dept. de Serviços ao Cliente***KÄRCHER**

POS.	DESCRIÇÃO	COD.	TENSÃO	REV
	TUBEIRA 250315	4.760-429.0	127/220V	
	TUB VARIO 027 K320/330/340/HOB/MINI	9.311-216.0	127V	REV 10
	TUB VARIO 0315 K300/320/340	9.311-217.0	220V	REV 10
	TUBEIRA TURBO 033	4.763-947.0	127/220V	
6	BUCHA DE ENTRADA AMARELA	5.411-076.0		
6	BUCHA DE ENTRADA PRETA	9.340-008.0		
7	O'RING 7,65 X 1,78 NBR 88	6.362-182.0		
8	APLICADOR DETERGENTE	9.302-054.0		
9	BICO APLIC.DETERGENTE	9.311-001.0		
10	RESERVATORIO DETERGENTE	5.070-191.0		
11	AUTO ESCOVA	5.762-101.0		
12	ESCOVA ROTATIVA	6.905-996.0		

Kärcher Ind. e Com. Ltda. – Dept. de Serviços ao Cliente

**CONTROLE DE REVISÃO**

Nº REVISÃO	REVISÃO	DO CÓDIGO	PARA O CÓDIGO	PÁG	POS	REVISADO	DATA
1	CAPÔ SUPERIOR	9.366-004.0	9.340-182.0	4	1	Eliton Moraes	09/01/09
	BRAÇO COMPLETO	9.311-044.0	9.311-369.0	5	1		
	EIXO BRANCO	9.340-022.0	9.340-411.0	5	7		
	O-RING 13 X 1,5 NBR 80	9.081-382.0	6.363-308.0	6	9		
	PINO ELASTICO LEVE 4,0X 28	7.314-961.0	9.387-007.0	9	2		
	BUCHA ISOLAMENTO	5.115-614.0	9.340-148.0	9	12		
	PINO ELASTICO LEVE 4,0X 28	7.314-961.0	9.387-007.0	10	2		
	CAPACITOR 60 MF	9.385-054.0	9.760-205.0	11	3		
	INTERRUPTOR	9.085-028.0	9.001-073.0	12	5		
	HASTE	5.107-147.0	9.369-158.0	13	7		
2	APLICADOR DE DETREGENTE	9.011-096.0	9.302-054.0	14	8	Ricardo Faria	26/10/09
3	ITEM INCLUIDO CAPÔ SUPERIOR K330	9.340-055.0	*	3	10	Marcelo Cândido	11/05/10
4	CAPÔ	9.340-138.0	9.302-450.0	4	1	Marcelo Cândido	01/07/10
5	CAPA LADO SUCCÃO	9.340-177.0	9.340-118.0	2	3	Marcelo Cândido	12/07/10
	MOTOR CPL	9.311-207.0	9.302-86.0	11	1		
	OBS: TABELA DE MOTORES REVISADAS	*	*	10/11	*		
	ITEM INCLUIDO MOTOR 110V EM GARANTIA	9.311-209.0	*	11	*		
	ITEM INCLUIDO MOTOR 220V EM GARANTIA	9.311-210.0	*	10	*		
	ITEM INCLUIDO PISTOLA C/ MANGUEIRA DE METAL	9.311.020.0	*	14	16		
	ITEM INCLUIDO MANGUEIRA	9.389-051.0	*	14	17		
TUBEIRA	4.760-430.0	9.311-217.0	15	*			
6	INCLUSÃO DA TABELA DE KIT'S	*	*	17	*	Marcelo Cândido	27/07/10
7	ITEM RETIRADO PISTOLA C/ MANGUEIRA DE METAL	9.311-020.0	*	14	16	Marcelo Cândido	10/12/10
8	ENGATE RÁPIDO 3/4	9.389-003.0	9.389-078.0	7	11	Marcelo Cândido	27/12/2010
9	RODA Ø 120 mm	9.340-157.0	9.340-158.0	3	6	Marcelo Cândido	31/2/2011
	MOTOR 127V 60HZ	9.311-209.0	9.302-463.0	11	1		
	MOTOR 220V 60HZ	9.311-210.0	9.302-462.0	10	*		
10	ITEM REMOVIDO MOTOR 220V 60HZ	9.302-087.0	*	10	1	Marcelo Cândido	22/12/2011
	ITEM REMOVIDO MOTOR 220V 60HZ	9.302-089.0	*	10	1		
	ITEM REMOVIDO MOTOR 127V 60HZ	9.302-086.0	*	11	1		
	ATUALIZAÇÃO DA TENSÃO 127 V	9.311-216.0	*	15	*		
	ATUALIZAÇÃO DA TENSÃO 220V	9.311-217.0	*	15	*		



TABELA DE ITENS TRANSFORMADOS EM KIT'S.



KÄRCHER

CÓDIGO	DESCRIÇÃO	CÓDIGO UNIT. P/ PEÇA	CÓDIGO	DESCRIÇÃO	CÓDIGO UNIT. P/ PEÇA
9.302-093.0	KIT VALVULA - KIT 10 PÇS	4.580-254.0	9.302-119.0	ANEL RASPADOR 12 X 20 X 4/6 KIT 10 PÇS	6.365-393.0
9.302-099.0	CONJ TAMPA CENTRAL VALVULA - KIT 5 PÇS	4.132-008.0	9.302-120.0	RETENTOR 26 X 35 X 5 - KIT 10 PÇS	6.367-095.0
9.302-100.0	CONJ TAMPA LATERAL VALVULA - KIT 10 PÇS	4.132-0090	9.302-121.0	INTERRUPTOR - KIT 5 PÇS	6.631-805.0
9.302-101.0	BUCHA LIGACAO CAB+GUIA - KIT 10 PÇS	4.363-016.0	9.302-122.0	INTERRUPTOR - KIT 5 PÇS	9.385-057.0
9.302-102.0	VALVULA DE SUCCAO K3XX - KIT 10 PÇS	4.580-281.0	9.302-123.0	O'RING 10 X 2 EPDM 70 - KIT 20 PÇS	7.362-501.0
9.302-103.0	VALVULA BY PASS - 120BAR - KIT 5 PÇS	4.580-284.0	9.302-124.0	GUIA DA GAXETA - KIT 10 PÇS	9.340-140.0
9.302-104.0	VALVULA ALTA PRESSAO K3XX - KIT 10 PÇS	4.580-285.0	9.302-125.0	JUNTA T BLOCO K3 - KIT 5 PÇS	9.364-002.0
9.302-106.0	MOLA - KIT 10 PÇS	5.332-001.0	9.302-126.0	JUNTA TAMPA VIRABR. - KIT 5 PÇS	9.364-003.0
9.302-107.0	MOLA DO PISTAO - KIT 6 PÇS	5.332-251.0	9.302-127.0	JUNTA T BLOCO K 2 - KIT 5 PÇS	9.364-004.0
9.302-108.0	MOLA DE RETORNO DO PISTAO - KIT 6 PÇS	5.332-345.0	9.302-128.0	ANEL VALVULA - KIT 10 PÇS	5.581-091.0
9.302-109.0	O'RING 6 X 2 NBR 70 - KIT 10 PÇS	6.362-113.0	9.302-129.0	DISCO DE VALVULA - KIT 10 PÇS	9.369-092.0
9.302-110.0	O'RING 12 X 2 NBR 70 - KIT 10 PÇS	6.362-169.0	9.302-130.0	JOGO DE GAXETAS 0 22 - KIT 6 PÇS	9.376-015.0
9.302-111.0	O'RING 6,07 X 1,78 NBR 70 - KIT 10 PÇS	6.362-176.0	9.302-131.0	RETENTOR 28X40X7 - KIT 6 PÇS	9.376-018.0
9.302-112.0	O'RING CPL 5,13 X 1,24 NBR 90- KIT 10 PÇS	6.362-368.0	9.302-132.0	ENGATE RAPIDO 3/4 AMARELO KIT 5 PÇS	9.389-078.0+ 93890810
9.302-113.0	O'RING CPL - KIT 10 PÇS	6.362-422.0	9.302-133.0	FILTRO (90 MICRA) - KIT 10 PÇS	9.391-003.0
9.302-114.0	GAXETA 12 X 20 X 5 K3XX - KIT 10 PÇS	6.362-875.0	9.302-134.0	PISTAO COMPLETO - KIT 3 PÇS	9.302-008.0
9.302-115.0	ANEL RASP 18 X 26 X 6/8 - KIT 6 PÇS	6.365-334.0	9.302-135.0	VALVULA DE RETENCAO CPL KIT 10 PÇS	9.302-013.0
9.302-116.0	GAXETA 18 X 26 X 5,4 - KIT 6 PÇS	6.365-333.0	9.302-136.0	PISTAO COMPLETO - KIT 3 PÇS	9.302-084.0
9.302-117.0	ANEL RASPADOR 14 X 22 X 7 - KIT 10 PÇS	6.365-340.0			
9.302-118.0	GAXETA 14 X 22 X 5,3/2,8 - KIT 10 PÇS	6.365-341.0			