

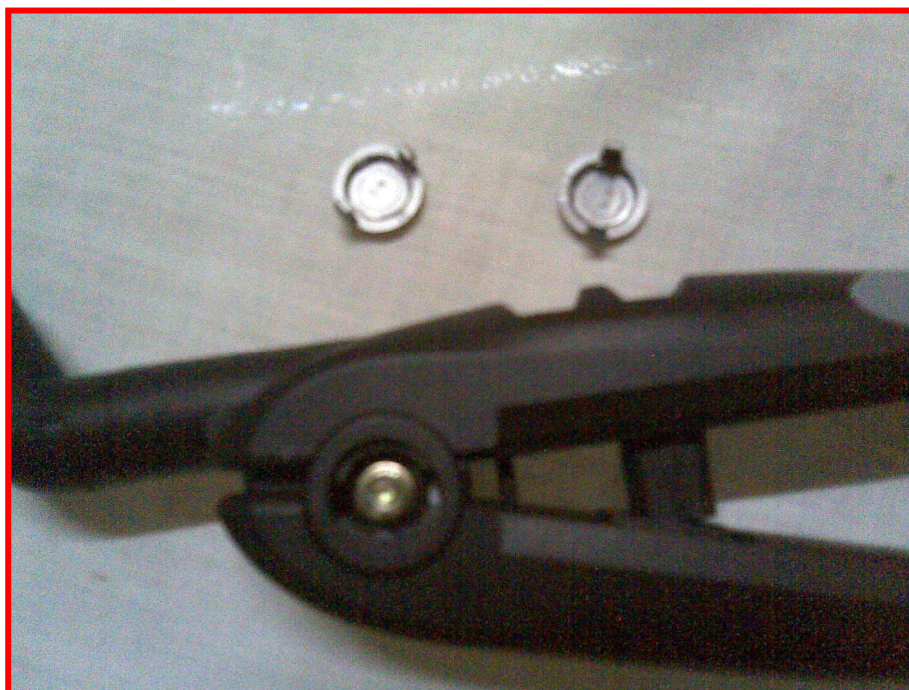
TUTORIAL CHAPINHA

Como reparar uma chapinha

Defeito: Faíscas e fumaça saindo do fio, na parte final.



Retirada das tampas, para poder remover o parafuso.



Retirado o
parafuso e as

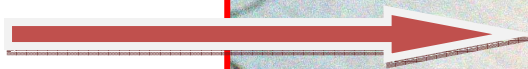
Aruelas de
pressão.



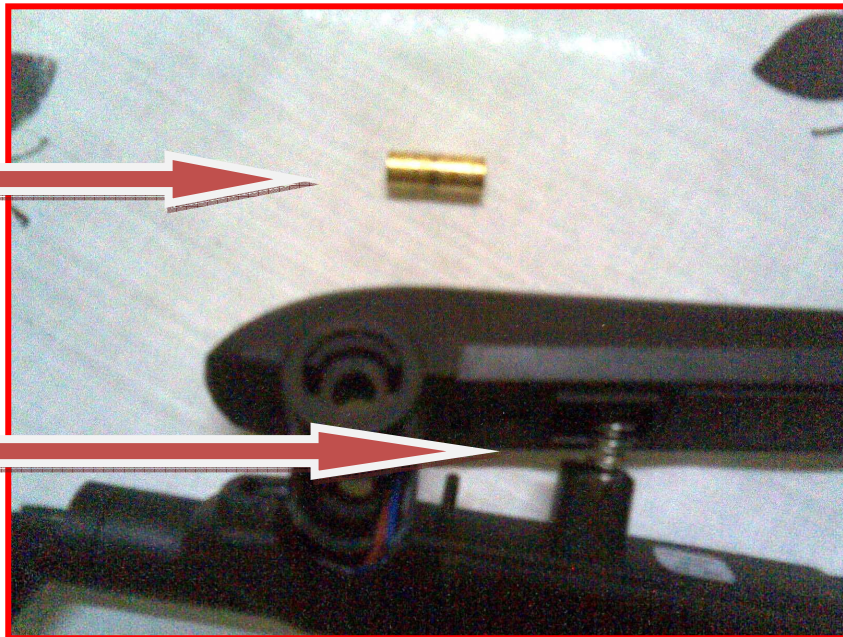
Retirar o
parafuso que
separa o
encaixe dos
fios.



Retirar o pino que fixa as
Duas partes.



Retirar a Mola que flexiona
As duas partes.



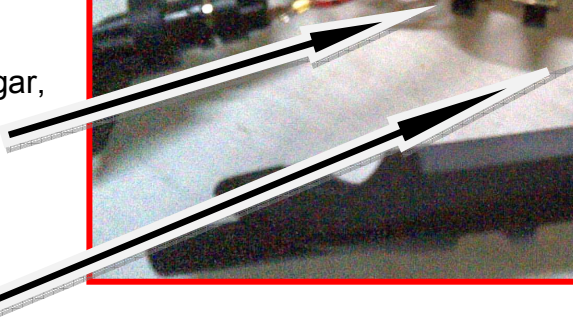
Cada banda da chapinha
tem três parafusos que
devem ser retirados, para
poder liberar total acesso.



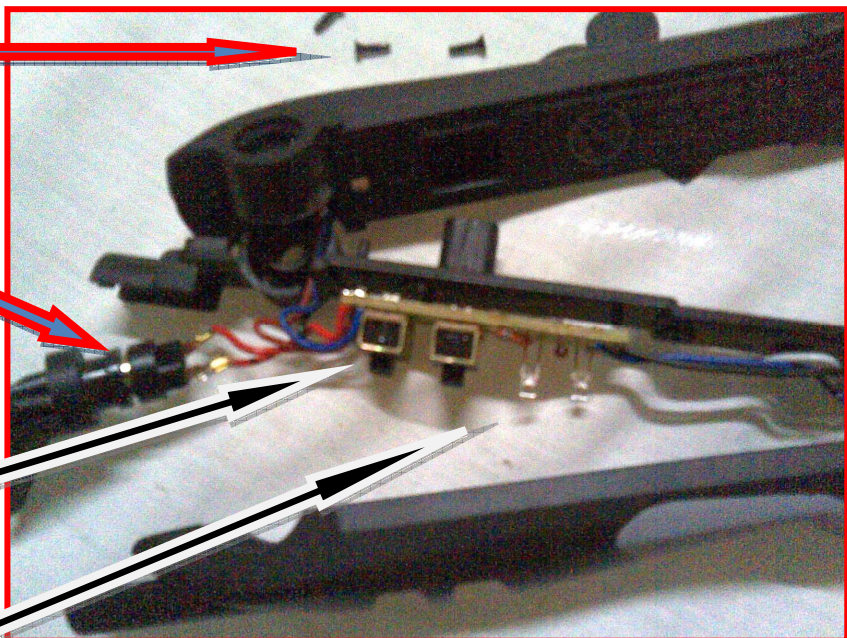
O cabo de força é
conectado por um plug.



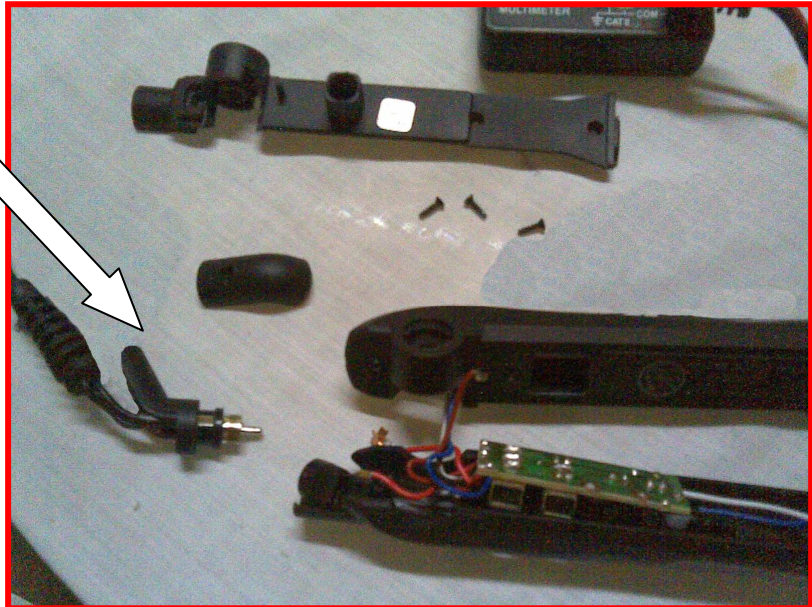
Chaves de ligar e desligar,
E chave de potência.



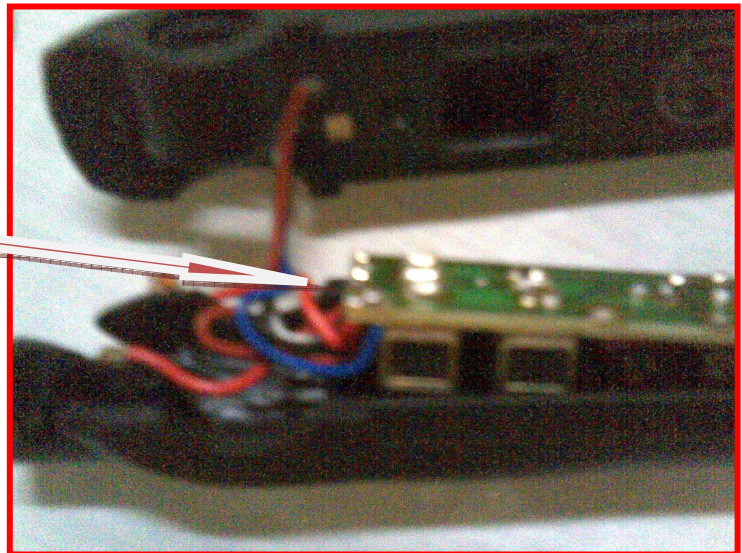
Leds (Ligar e Potência)



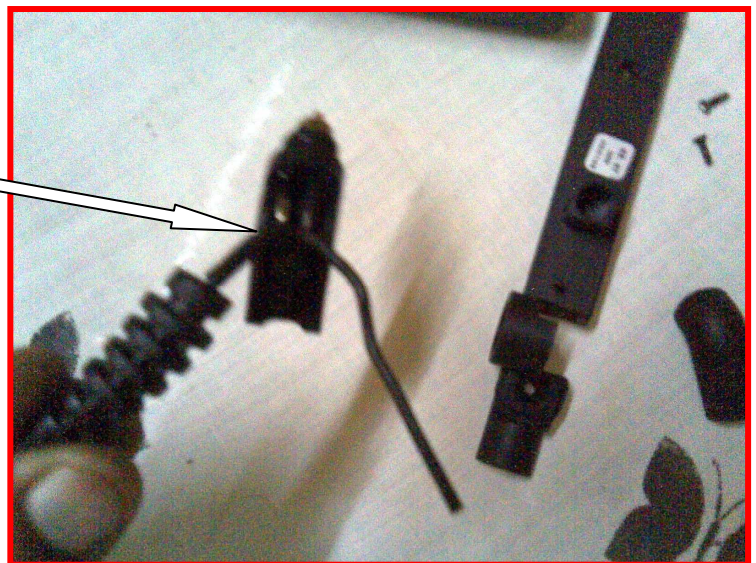
Plug de força desconectado, para poder fazer a troca dos fios.



Verificar se os fios estão Bem soldados.



Defeito encontrado.
Solução: Dissoldar os fios e trocar o cabo de força.



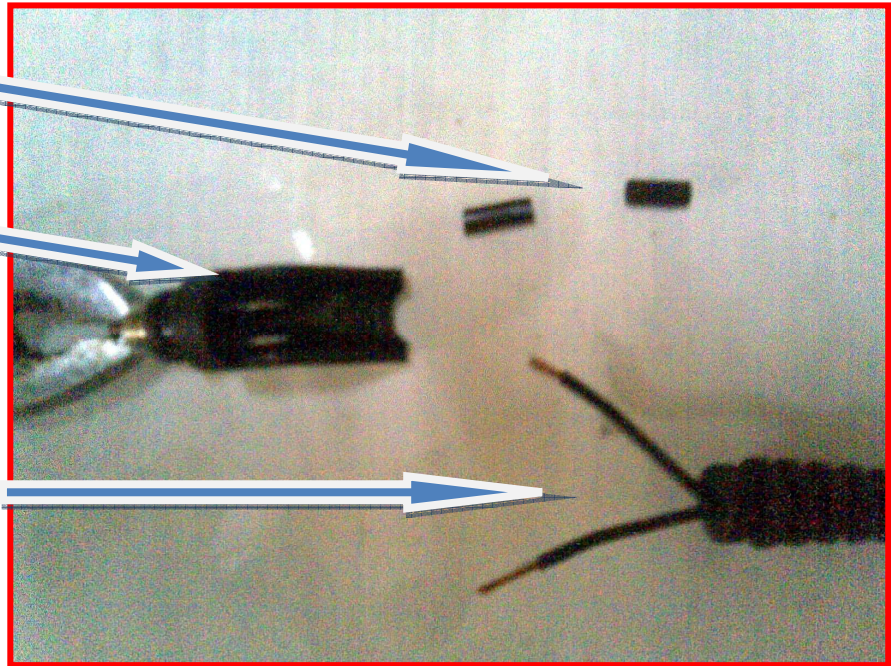
Luvas para os fios.

Soldar os fios

No suporte do cabo

De força.

Cabo força novo.



OBS: Neste caso reutilizei o mesmo cabo, retirei a parte do fio que estava danificada e cortei, depois introduzi os fios no suporte de encaixe, refiz a soldagem e testei com um multímetro. Ao final ligue e testei a temperatura, tudo perfeito.

(Quando for fazer este tipo de reparo cuidado com choques ou queima)

Realizado por Fernando lima.

Técnico de Informática.

Contato: feralima@bol.com.br.